



## Neuer Bericht

---

**Beschreibung des Gebäudes:****Konstruktion:**

Porenbeton

**Orientierung (Himmelsrichtung):****Umgebung:**

---

**Witterungsbedingungen:**

Außenlufttemperatur	min	max
<i>24h vor der Messung</i>		
<i>Während der Messung</i>		

Sonneneinstrahlung	
12h vor der Messung	
Während der Messung	

Niederschlag	
Windgeschwindigkeit	West
Windrichtung	
Innenlufttemperatur	21 °C
Lufttemperaturdifferenz zw. Innen- u. Außenseite der Umschließungsfläche	8,5 °C
Luftdruckdifferenz zw. windab- und windzugewandter Seite	
Weitere Faktoren	

---

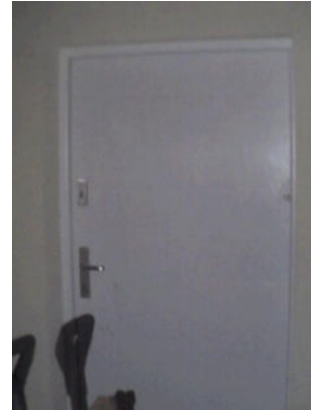
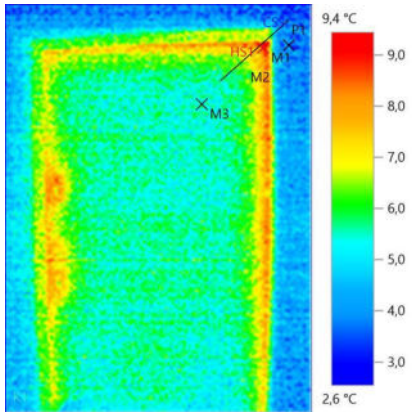
**Abweichungen zu den vorgegebenen Prüfanforderungen:**

# Neuer Bericht

**Datei:**  
IV\_00396.BMT

**Datum:**  
16.02.2020

**Uhrzeit:**  
02:41:52



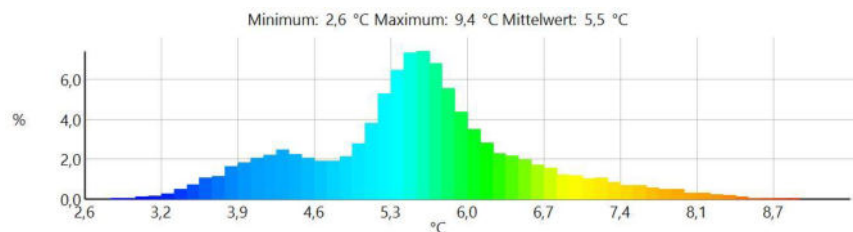
**Bildparameter:**

**Emissionsgrad:** 0,93  
**Refl. Temp. [°C]:** 0,0

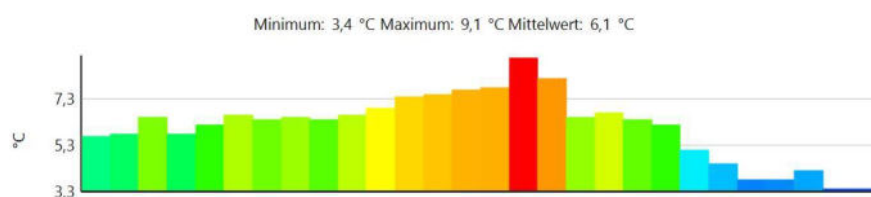
**Bildmarkierungen:**

Messobjekte	Temp. [°C]	Emiss.	Refl. Temp. [°C]	Bemerkungen
Messpunkt 1	9,4	0,93	0,0	-
Messpunkt 2	3,7	0,93	0,0	-
Messpunkt 3	5,1	0,93	0,0	-
Temperaturkorrektur 1	-	0,93	0,0	-
Kältester Punkt 1	2,6	0,93	0,0	-
Wärmster Punkt 1	9,4	0,93	0,0	-
DeltaT 1[Messpunkt 1 - Messpunkt 2]	5,7	-	-	-
DeltaT 2[Wärmster Punkt 1 - Kältester Punkt 1]	6,8	-	-	-

**Histogramm:**



**Profillinie:**

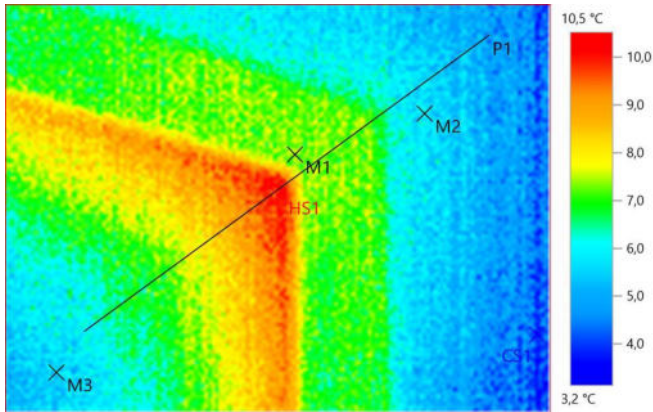


# Neuer Bericht

**Datei:**  
IV\_00395.BMT

**Datum:**  
16.02.2020

**Uhrzeit:**  
02:41:41



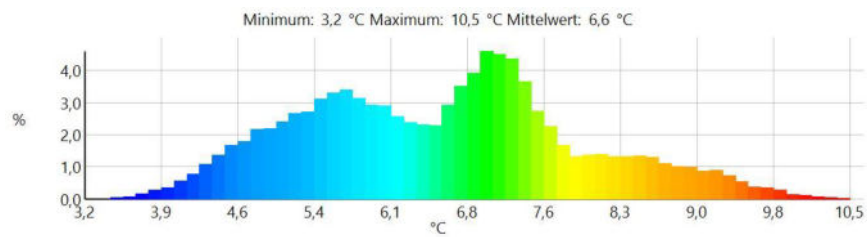
**Bildparameter:**

**Emissionsgrad:** 0,93  
**Refl. Temp. [°C]:** 0,0

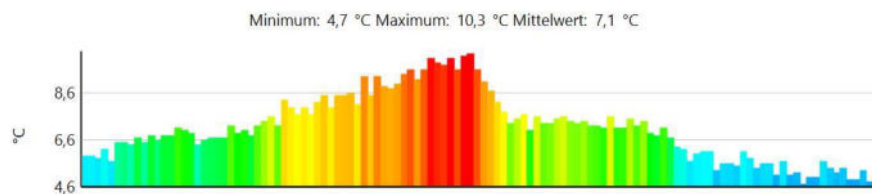
**Bildmarkierungen:**

Messobjekte	Temp. [°C]	Emiss.	Refl. Temp. [°C]	Bemerkungen
Messpunkt 1	7,1	0,93	0,0	-
Messpunkt 2	5,9	0,93	0,0	-
Messpunkt 3	5,9	0,93	0,0	-
Kältester Punkt 1	3,2	0,93	0,0	-
Wärmster Punkt 1	10,5	0,93	0,0	-

**Histogramm:**



**Profillinie:**

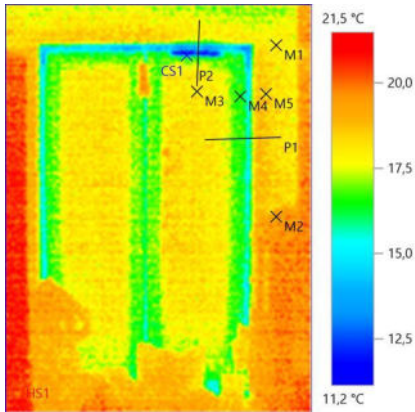


# Neuer Bericht

**Datei:**  
IV\_00371.BMT

**Datum:**  
16.02.2020

**Uhrzeit:**  
02:36:23



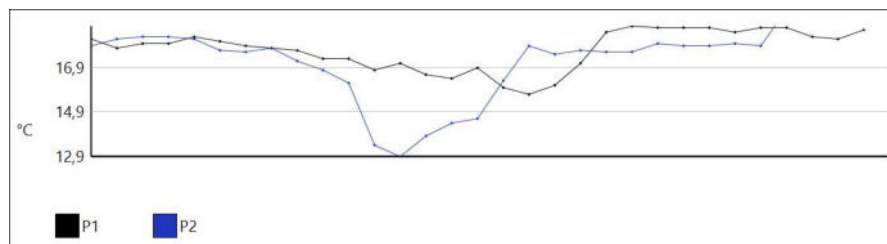
**Bildparameter:**

**Emissionsgrad:** 0,93  
**Refl. Temp. [°C]:** 0,0

**Bildmarkierungen:**

Messobjekte	Temp. [°C]	Emiss.	Refl. Temp. [°C]	Bemerkungen
Messpunkt 1	17,8	0,93	0,0	-
Messpunkt 2	19,4	0,93	0,0	-
Messpunkt 3	18,0	0,93	0,0	-
Messpunkt 4	16,4	0,93	0,0	-
Messpunkt 5	18,1	0,93	0,0	-
Kältester Punkt 1	11,2	0,93	0,0	-
Wärmster Punkt 1	21,5	0,93	0,0	-

**Profillinie:**

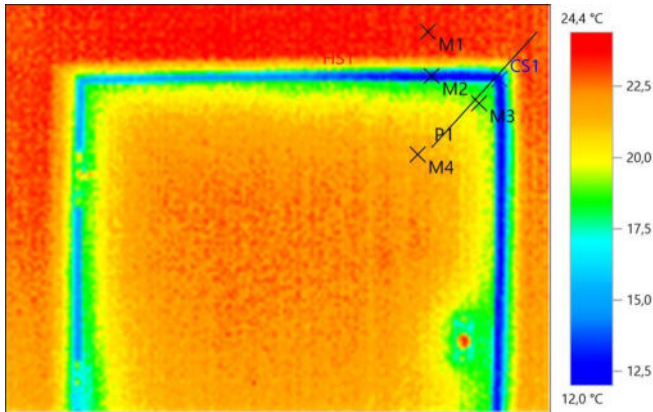


# Neuer Bericht

**Datei:**  
IV\_00358.BMT

**Datum:**  
16.02.2020

**Uhrzeit:**  
02:32:59



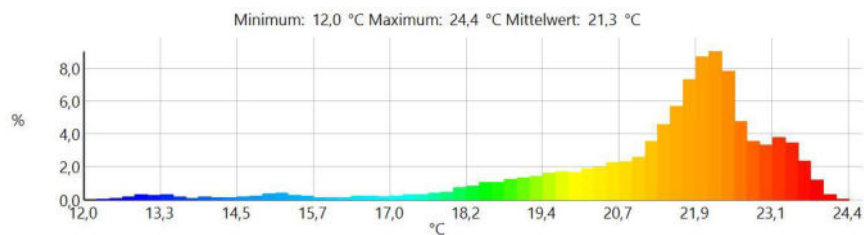
**Bildparameter:**

**Emissionsgrad:** 0,93  
**Refl. Temp. [°C]:** 0,0

**Bildmarkierungen:**

Messobjekte	Temp. [°C]	Emiss.	Refl. Temp. [°C]	Bemerkungen
Messpunkt 1	24,2	0,93	0,0	-
Messpunkt 2	12,5	0,93	0,0	-
Messpunkt 3	19,3	0,93	0,0	-
Messpunkt 4	22,0	0,93	0,0	-
Kältester Punkt 1	12,0	0,93	0,0	-
Wärmster Punkt 1	24,4	0,93	0,0	-
DeltaT 1[Messpunkt 1 - Messpunkt 2]	11,7	-	-	-
DeltaT 2[Messpunkt 4 - Messpunkt 2]	9,5	-	-	-
DeltaT 3[Messpunkt 1 - Messpunkt 4]	2,2	-	-	-
DeltaT 4[Wärmster Punkt 1 - Kältester Punkt 1]	12,4	-	-	-

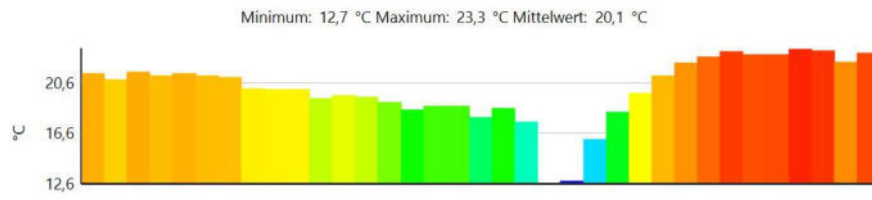
**Histogramm:**



# Neuer Bericht

---

## Profillinie:

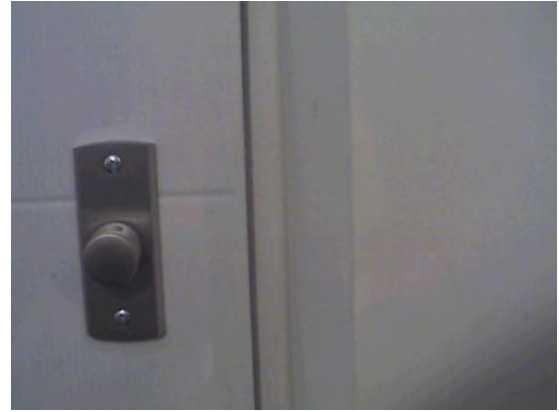
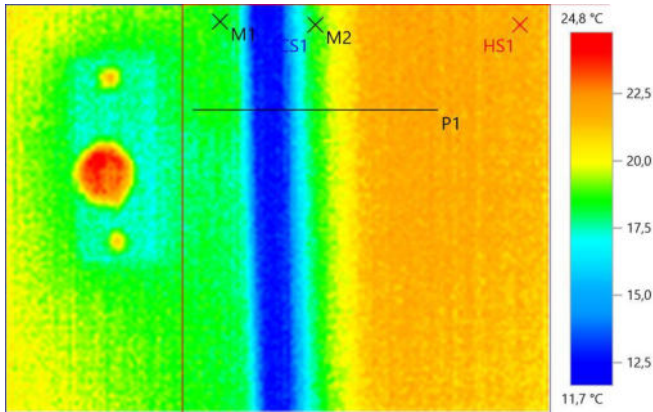


# Neuer Bericht

**Datei:**  
IV\_00367.BMT

**Datum:**  
16.02.2020

**Uhrzeit:**  
02:34:50



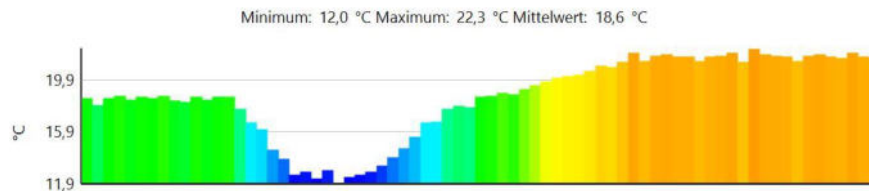
**Bildparameter:**

**Emissionsgrad:** 0,93  
**Refl. Temp. [°C]:** 0,0

**Bildmarkierungen:**

Messobjekte	Temp. [°C]	Emiss.	Refl. Temp. [°C]	Bemerkungen
Messpunkt 1	18,6	0,93	0,0	-
Messpunkt 2	19,0	0,93	0,0	-
Kältester Punkt 1	11,7	0,93	0,0	-
Wärmster Punkt 1	22,8	0,93	0,0	-
DeltaT 1[Messpunkt 1 - Kältester Punkt 1]	6,9	-	-	-
DeltaT 2[Messpunkt 2 - Kältester Punkt 1]	7,3	-	-	-
DeltaT 3[Wärmster Punkt 1 - Kältester Punkt 1]	11,1	-	-	-

**Profillinie:**



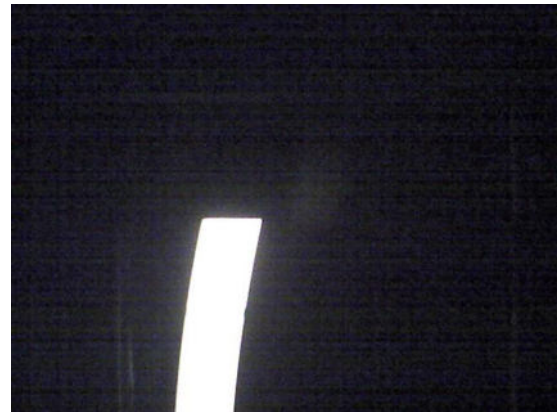
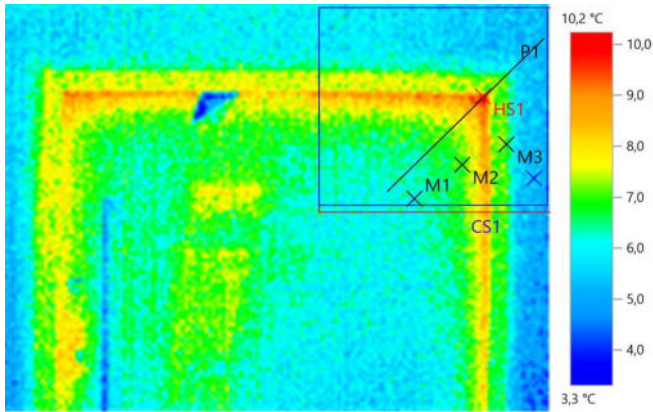


# Neuer Bericht

**Datei:**  
IV\_00477.BMT

**Datum:**  
16.02.2020

**Uhrzeit:**  
02:58:51



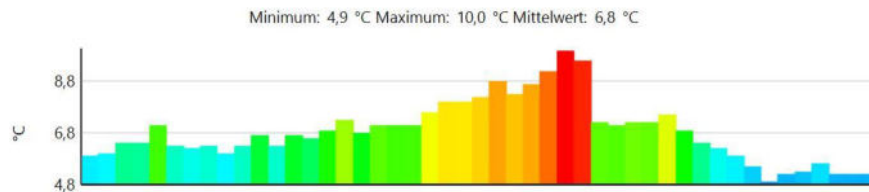
**Bildparameter:**

**Emissionsgrad:** 0,93  
**Refl. Temp. [°C]:** 0,0

**Bildmarkierungen:**

Messobjekte	Temp. [°C]	Emiss.	Refl. Temp. [°C]	Bemerkungen
Messpunkt 1	6,0	0,93	0,0	-
Messpunkt 2	7,0	0,93	0,0	-
Messpunkt 3	6,9	0,93	0,0	-
Kältester Punkt 1	4,4	0,93	0,0	-
Wärmster Punkt 1	10,2	0,93	0,0	-

**Profillinie:**

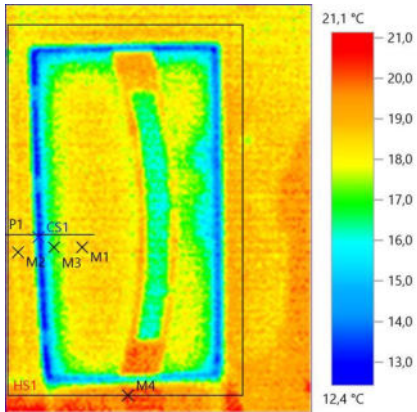


# Neuer Bericht

**Datei:**  
IV\_00320.BMT

**Datum:**  
16.02.2020

**Uhrzeit:**  
02:23:23



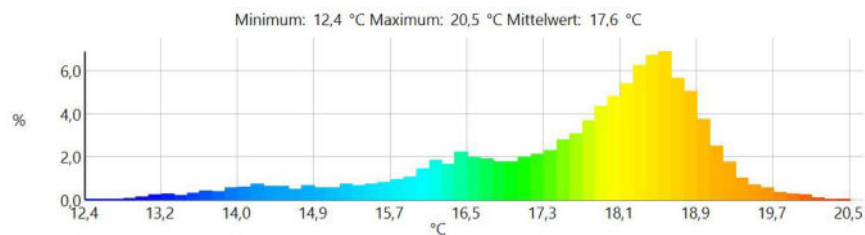
**Bildparameter:**

**Emissionsgrad:** 0,93  
**Refl. Temp. [°C]:** 0,0

**Bildmarkierungen:**

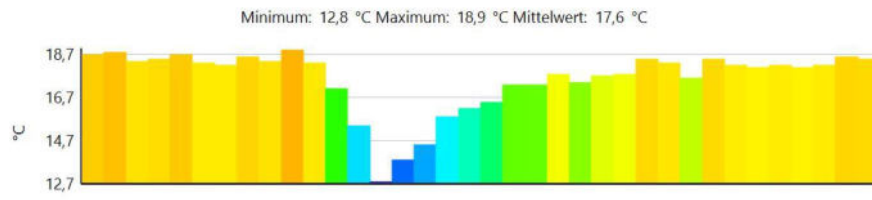
Messobjekte	Temp. [°C]	Emiss.	Refl. Temp. [°C]	Bemerkungen
Messpunkt 1	18,6	0,93	0,0	-
Messpunkt 2	18,7	0,93	0,0	-
Messpunkt 3	17,2	0,93	0,0	-
Messpunkt 4	20,0	0,93	0,0	-
Kältester Punkt 1	12,4	0,93	0,0	-
Wärmster Punkt 1	21,1	0,93	0,0	-
DeltaT 1[Messpunkt 1 - Kältester Punkt 1]	6,2	-	-	-
DeltaT 2[Messpunkt 2 - Kältester Punkt 1]	6,3	-	-	-
DeltaT 3[Messpunkt 3 - Kältester Punkt 1]	4,8	-	-	-
DeltaT 4[Messpunkt 4 - Kältester Punkt 1]	7,6	-	-	-

**Histogramm:**



# Neuer Bericht

## Profillinie:

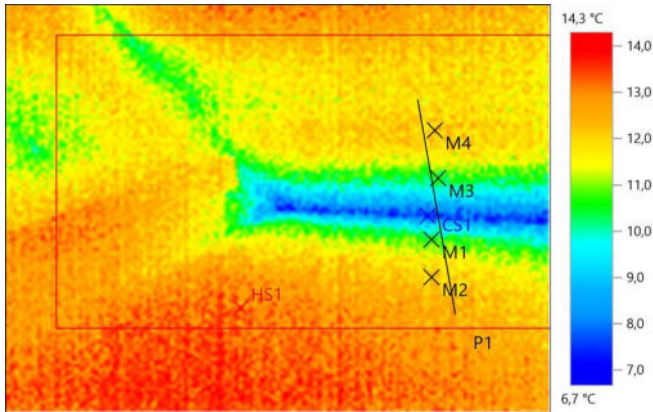


# Neuer Bericht

**Datei:**  
IR\_00325.BMT

**Datum:**  
16.02.2020

**Uhrzeit:**  
03:13:17



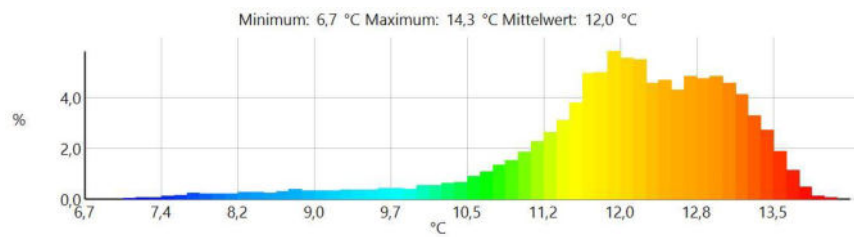
**Bildparameter:**

**Emissionsgrad:** 0,93  
**Refl. Temp. [°C]:** 0,0

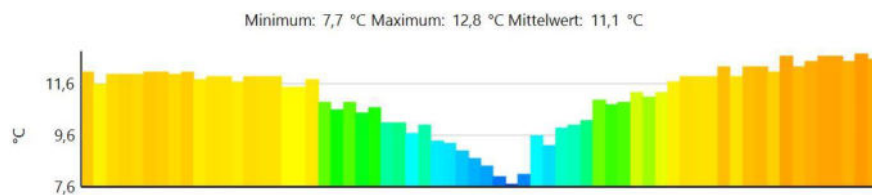
**Bildmarkierungen:**

Messobjekte	Temp. [°C]	Emiss.	Refl. Temp. [°C]	Bemerkungen
Messpunkt 1	10,8	0,93	0,0	-
Messpunkt 2	12,2	0,93	0,0	-
Messpunkt 3	10,9	0,93	0,0	-
Messpunkt 4	12,6	0,93	0,0	-
Kältester Punkt 1	6,7	0,93	0,0	-
Wärmster Punkt 1	13,9	0,93	0,0	-

**Histogramm:**



**Profillinie:**





## Neuer Bericht

---

---

16.02.2020 , \_\_\_\_\_