

Neuer Bericht

Beschreibung des Gebäudes:**Konstruktion:**

Porenbeton

Umgebung:

Witterungsbedingungen:

Innenlufttemperatur	22 °C
Lufttemperaturdifferenz zw. Innen- u. Außenseite der Umschließungsfläche	11 °C
Luftdruckdifferenz zw. windab- und windzugewandter Seite	
Weitere Faktoren	

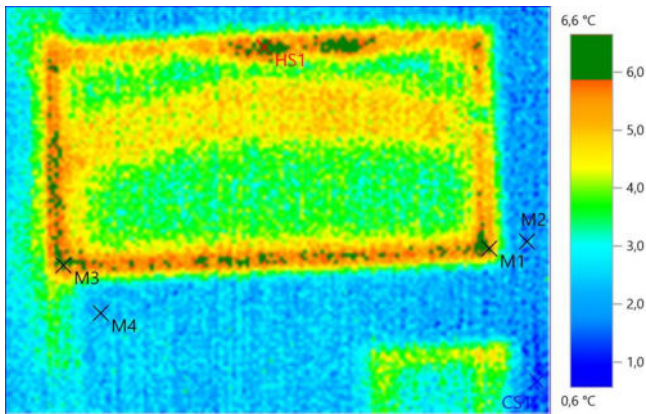
Abweichungen zu den vorgegebenen Prüfanforderungen:

Neuer Bericht

Datei:
IV_00065.BMT

Datum:
15.02.2020

Uhrzeit:
11:28:28



Bildparameter:

Emissionsgrad: 0,93

Ref. Temp. [°C]: 0,0

Bildmarkierungen:

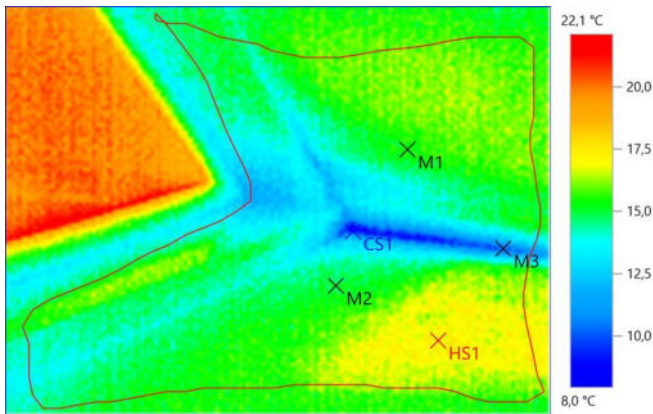
Messobjekte	Temp. [°C]	Emiss.	Ref. Temp. [°C]	Bemerkungen
Messpunkt 1	6,0	0,93	0,0	-
Messpunkt 2	1,5	0,93	0,0	-
Messpunkt 3	5,9	0,93	0,0	-
Messpunkt 4	1,8	0,93	0,0	-
Kältester Punkt 1	0,6	0,93	0,0	-
Wärmster Punkt 1	6,6	0,93	0,0	-

Neuer Bericht

Datei:
IV_00217.BMT

Datum:
15.02.2020

Uhrzeit:
16:05:15



Bildparameter:

Emissionsgrad: 0,93

Ref. Temp. [°C]: 0,0

Bildmarkierungen:

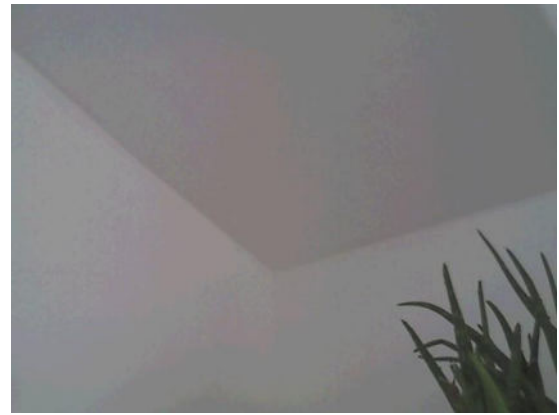
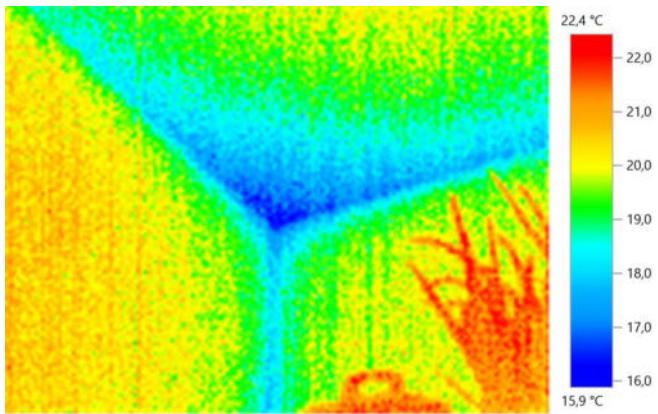
Messobjekte	Temp. [°C]	Emiss.	Ref. Temp. [°C]	Bemerkungen
Messpunkt 1	15,4	0,93	0,0	-
Messpunkt 2	15,5	0,93	0,0	-
Messpunkt 3	10,6	0,93	0,0	-
Kältester Punkt 1	8,4	0,93	0,0	-
Wärmster Punkt 1	17,9	0,93	0,0	-
DeltaT 1[Messpunkt 1 - Kältester Punkt 1]	7,0	-	-	-
DeltaT 2[Messpunkt 2 - Kältester Punkt 1]	7,1	-	-	-
DeltaT 3[Wärmster Punkt 1 - Kältester Punkt 1]	9,5	-	-	-
DeltaT 4[Wärmster Punkt 1 - Umgebungstemperatur]	0,9	-	-	-

Neuer Bericht

Datei:
IV_00283.BMT

Datum:
15.02.2020

Uhrzeit:
16:17:31



Bildparameter:

Emissionsgrad: 0,93

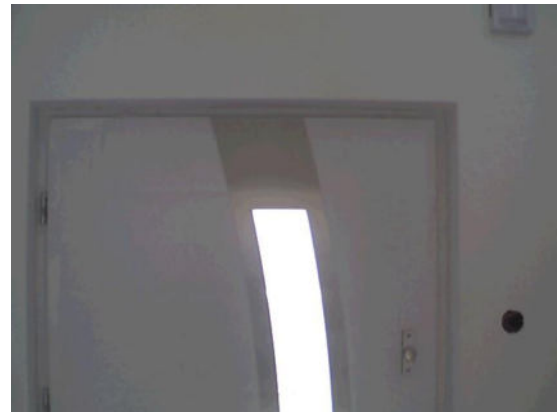
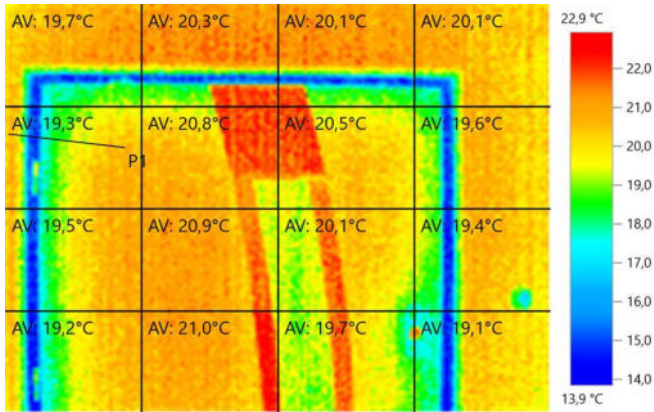
Ref. Temp. [°C]: 0,0

Neuer Bericht

Datei:
IV_00241.BMT

Datum:
15.02.2020

Uhrzeit:
16:10:24

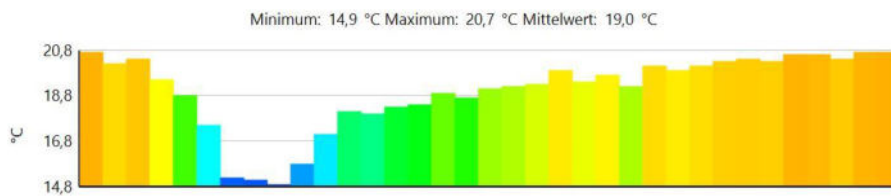


Bildparameter:

Emissionsgrad: 0,93

Refl. Temp. [°C]: 0,0

Profillinie:

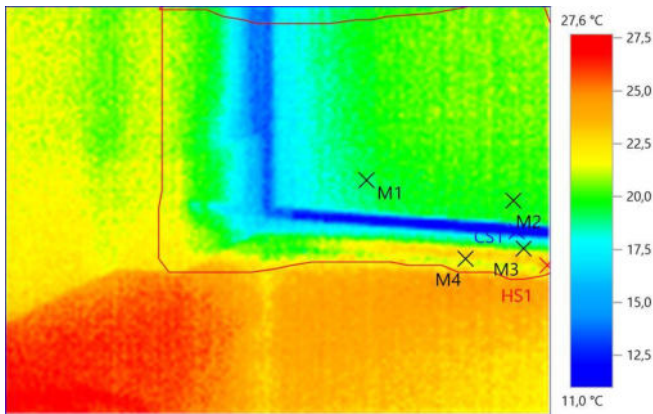


Neuer Bericht

Datei:
IV_00244.BMT

Datum:
15.02.2020

Uhrzeit:
16:11:12



Bildparameter:

Emissionsgrad: 0,93

Ref. Temp. [°C]: 0,0

Bildmarkierungen:

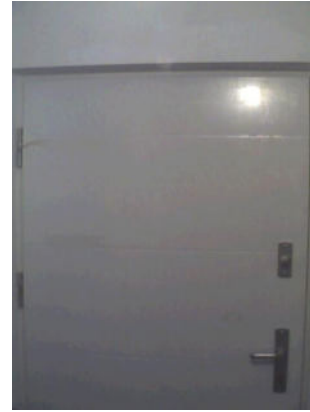
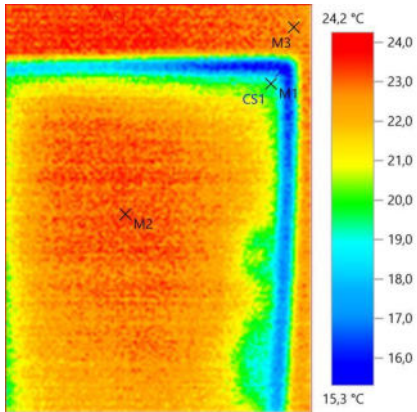
Messobjekte	Temp. [°C]	Emiss.	Ref. Temp. [°C]	Bemerkungen
Messpunkt 1	19,3	0,93	0,0	-
Messpunkt 2	20,5	0,93	0,0	-
Messpunkt 3	20,3	0,93	0,0	-
Messpunkt 4	22,1	0,93	0,0	-
Kältester Punkt 1	11,0	0,93	0,0	-
Wärmster Punkt 1	24,3	0,93	0,0	-
DeltaT 1[Messpunkt 1 - Kältester Punkt 1]	8,3	-	-	-
DeltaT 2[Messpunkt 2 - Kältester Punkt 1]	9,5	-	-	-
DeltaT 3[Messpunkt 3 - Kältester Punkt 1]	9,3	-	-	-
DeltaT 4[Kältester Punkt 1 - Umgebungstemperatur]	-11,0	-	-	-
DeltaT 5[Wärmster Punkt 1 - Kältester Punkt 1]	13,3	-	-	-

Neuer Bericht

Datei:
IV_00304.BMT

Datum:
15.02.2020

Uhrzeit:
16:22:06



Bildparameter:

Emissionsgrad: 0,93

Ref. Temp. [°C]: 0,0

Bildmarkierungen:

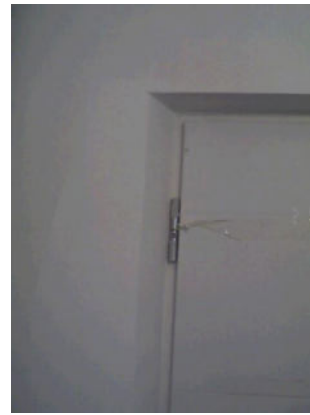
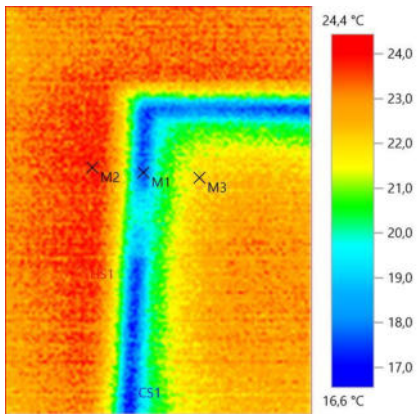
Messobjekte	Temp. [°C]	Emiss.	Ref. Temp. [°C]	Bemerkungen
Messpunkt 1	19,0	0,93	0,0	-
Messpunkt 2	23,3	0,93	0,0	-
Messpunkt 3	23,1	0,93	0,0	-
Kältester Punkt 1	15,3	0,93	0,0	-
Wärmster Punkt 1	24,2	0,93	0,0	-
DeltaT 1[Messpunkt 1 - Kältester Punkt 1]	3,7	-	-	-
DeltaT 2[Messpunkt 2 - Kältester Punkt 1]	8,0	-	-	-
DeltaT 3[Messpunkt 3 - Kältester Punkt 1]	7,8	-	-	-
DeltaT 4[Wärmster Punkt 1 - Kältester Punkt 1]	8,9	-	-	-
DeltaT 5[Kältester Punkt 1 - Umgebungstemperatur]	-7,7	-	-	-
DeltaT 6[Wärmster Punkt 1 - Umgebungstemperatur]	1,2	-	-	-

Neuer Bericht

Datei:
IV_00311.BMT

Datum:
15.02.2020

Uhrzeit:
16:23:41



Bildparameter:

Emissionsgrad: 0,93

Ref. Temp. [°C]: 0,0

Bildmarkierungen:

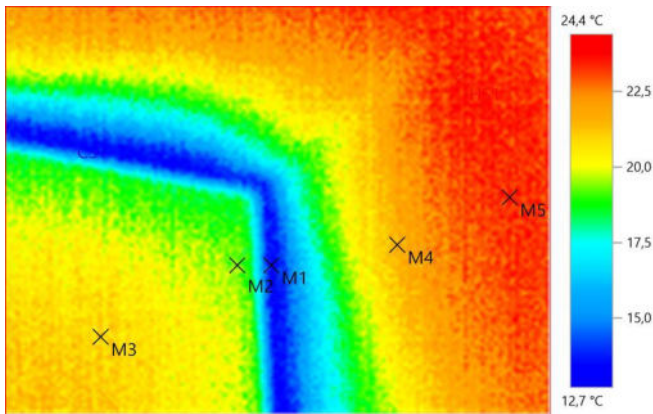
Messobjekte	Temp. [°C]	Emiss.	Ref. Temp. [°C]	Bemerkungen
Messpunkt 1	17,7	0,93	0,0	-
Messpunkt 2	24,0	0,93	0,0	-
Messpunkt 3	22,0	0,93	0,0	-
Kältester Punkt 1	16,6	0,93	0,0	-
Wärmster Punkt 1	24,4	0,93	0,0	-
DeltaT 1[Messpunkt 2 - Messpunkt 1]	6,3	-	-	-
DeltaT 2[Messpunkt 3 - Messpunkt 1]	4,3	-	-	-
DeltaT 3[Messpunkt 2 - Messpunkt 3]	2,0	-	-	-
DeltaT 4[Messpunkt 2 - Kältester Punkt 1]	7,4	-	-	-

Neuer Bericht

Datei:
IV_00298.BMT

Datum:
15.02.2020

Uhrzeit:
16:20:39



Bildparameter:

Emissionsgrad: 0,93

Ref. Temp. [°C]: 0,0

Bildmarkierungen:

Messobjekte	Temp. [°C]	Emiss.	Ref. Temp. [°C]	Bemerkungen
Messpunkt 1	13,1	0,93	0,0	-
Messpunkt 2	19,3	0,93	0,0	-
Messpunkt 3	21,1	0,93	0,0	-
Messpunkt 4	21,2	0,93	0,0	-
Messpunkt 5	23,4	0,93	0,0	-
Kältester Punkt 1	12,7	0,93	0,0	-
Wärmster Punkt 1	24,4	0,93	0,0	-
DeltaT 1[Messpunkt 2 - Messpunkt 1]	6,2	-	-	-
DeltaT 2[Messpunkt 3 - Messpunkt 1]	8,0	-	-	-
DeltaT 3[Messpunkt 4 - Messpunkt 1]	8,1	-	-	-
DeltaT 4[Messpunkt 3 - Messpunkt 2]	1,8	-	-	-
DeltaT 5[Messpunkt 3 - Messpunkt 4]	-0,1	-	-	-

16.02.2020 , _____