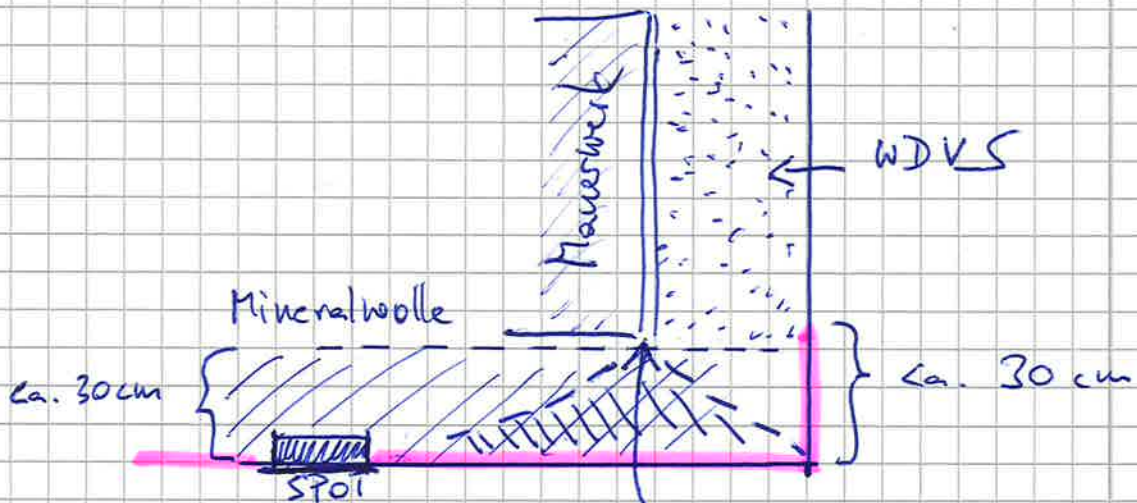


Querschnitt



Die Feuchtigkeit ganz unten auf dem Putz
und ganz vorne im Bereich bis 30 cm

Angenommen: das Wasser würde zwischen WDVS und
Mauerwerk rauskommen
würde sich die Nässe nur auf dem unteren Bereich
ansammeln. Wir haben jedoch vorn ca. 30 cm harten
Putz.